

8/2  
(日)

## 親子おもしろエコクッキング ソーメン七変化・わくわくデザート他

時間 10:00~13:00  
定員 親子5組(抽選)※小学生以上対象  
参加費 1組500円(材料代)  
申込み 往復はがき、FAX、HP、来館【7/22 必着】

8/4  
(火)

## 古布でぞうり作り

時間 10:00~13:00 定員 10名(抽選)  
参加費 200円(材料代)  
持ってくる物 古布など6~8cm幅に切った木綿布約30m、はさみ  
申込み 往復はがき、FAX、HP、来館【7/25 必着】

8/8  
(土)

## 布マスク作りワークショップ

自分だけのマスクを手作りしてみませんか?  
時間 《A》10:00~11:30 《B》11:30~13:00  
※A・Bどちらかでの申込みになります。  
定員 A・B各7名(先着)  
参加費 400円(ゴム・内側布等の材料費・消耗品代)  
持ってくる物 マスクにしたい布(50cm×40cm)×2枚分、裁縫道具(まち針・ゴム通し・チャコ・定規等)、筆記用具、飲み物  
申込み 7/7~電話受付(先着順)※定員になり次第×切

8/16  
(日)  
20  
(木)

## 傘の修理

時間 10:00~13:00  
定員 各6名(先着)(1人2本まで)  
参加費 無料(部品交換は実費)  
申込み 8/1~電話、FAX、来館で予約受付

参加費無料

8/19  
(水)

## 傘布でエコバッグづくり

コンパクトにたためるエコバックをつくりまします。  
時間 10:00~13:00 定員 10名(抽選)  
参加費 200円(消耗品代)  
持ってくる物 はさみ、まち針、ものさし、裁縫道具  
※傘布は当方で準備します。(ご自分で用意してもよい)  
申込み 往復はがき、FAX、HP、来館【8/9 必着】

8/20  
(木)

## ボランティアが教える包丁研ぎ

時間 10:00~12:00 (初心者向け) 参加費無料  
定員 4名(抽選)  
持ってくる物 包丁、砥石を持っている方は砥石、エプロン、手拭き用タオル  
申込み 往復はがき、FAX、HP、来館【8/9 必着】

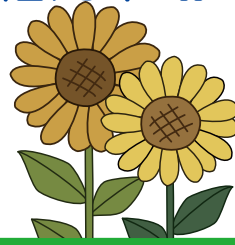
8/22  
(土)  
27  
(木)

## 木製のまな板削り

時間 10:00~16:00  
定員 各11名(先着)(1人1枚)  
申込み 8/1~電話、FAX、来館で予約受付

参加費無料

## 福岡市臨海3Rステーション



2020年8月号

## 講座情報

8/23  
(日)

## 生ごみリサイクル相談会

時間 10:00~11:30  
定員 10名(先着)  
申込み 8/1~電話、FAX、来館で予約受付

参加費無料

8/23  
(日)

## おもちゃの病院

時間 10:00~14:00 ※子ども向けおもちゃ対象  
定員 10名(先着)(1家族1点)  
参加費 診察は無料(部品が必要な場合は実費)  
申込み 8/1~電話、FAX、来館で予約受付

参加費無料

8/25  
9/1・8  
15  
29  
(火)

## らくらくリフォームソーイング【全5回】

自分の好きなものをリフォームできます。  
時間 10:00~13:00 定員 10名(抽選)  
参加費 500円(消耗品代)  
持ってくる物 リフォームしたい洋服や着物、型紙用紙、裁縫道具一式、ものさし、筆記用具  
申込み 往復はがき、FAX、HP、来館【8/15 必着】

※全5回参加できる方対象

8/27  
(木)

## 堆肥・菜園づくり相談会

堆肥相談・野菜の育成相談・コンポストの販売  
時間 14:00~16:00 定員 10名(先着)  
申込み 8/1~電話、FAX、来館で予約受付

参加費無料

8/28  
(金)

## はた織り機でオリジナル布づくり

本格的なたかばたで裂き織りを作ります。  
時間 10:00~13:00 定員 3名(抽選)  
参加費 500円(材料代)  
持ってくる物 6~7mm幅に切った木綿や絹などの布60cm×180cm程必要、はさみ  
申込み 往復はがき、FAX、来館【8/18 必着】

8/30  
(日)

## 親子でリサイクル石けん作り

使った油でリサイクル石けんを作ります。  
時間 10:00~11:30  
定員 親子5組(抽選)※小学生以上対象  
参加費 1組100円(材料代)※3人以上で参加の場合、参加費は100円×作る石けんの個数分必要  
持ってくる物 1L牛乳パック、軍手、マスク、エプロン、持ち帰り用ビニール袋、必要な方はゴーグルやメガネ、お子さまはアームカバー替わりの長袖シャツ  
申込み 往復はがき、FAX、来館【8/20 必着】

### ★☆☆ 申込方法 ☆☆☆

※福岡市内に在住の方、通勤・通学されている方なら、どなたでもご参加いただけます。

往復はがき	①希望講座名と開催日②住所③氏名④年齢⑤電話番号を明記の上、お申込みください。 ※往復はがき1枚に1講座 ※10/1から郵便料金がかかりましたのでご注意ください。
FAX	①希望講座名と開催日②住所③氏名④年齢⑤電話番号⑥FAX番号を明記の上、お申込みください。
ホームページ	臨海3RステーションTOPページ上段メニュー『講座案内』の希望される講座のページからお申込みください。
来館	①希望講座名と開催日②住所③氏名④年齢⑤電話番号を申込書に記入してお申込みください。 ※はがきで当落通知を希望される方は、はがきをご持参ください。

8月休館日のお知らせ 3日(月)、11日(火)、17日(月)、24日(月)、31日(月)